



WELTWEIT

HARLEY-DAVIDSON DREAM MACHINES

Deutschlands größtes Harley-Davidson Magazin

NEU EXKLUSIV:
EVER'S CUSTOM-ROCKER



EVENTBERICHT:
DAYTONA BIKE WEEK 2009

RATGEBER

**Leichte Handschuhe
Sommerjacken
Biker Boots**



Ol' Bones von Thunderbike

Special

KR 1200



große Zubehör-Übersicht



**Bike Expos Verona & Padua:
Eventkriegen in Oberitalien**

Timeless

**Silent Gray Fellow
für 12.000 \$**



Heck von Frank Parts

Das Heck-Paket von Frank Kunststofftechnik macht aus der XR eine Einsitzer. Das Paket besteht aus GfK-Heckteil, einem V2A-Kennzeichenträger und einem LED-Rücklicht. Zur individuellen Gestaltung der Sitzbank wird eine Sitzgrundplatte aus GfK zum Aufpolstern mitgeliefert. Montiert wird sie an den originalen Befestigungen. Der Kit kommt mit TÜV-Teilegutachten unlackiert (aber lackierfähig) für 349,- Euro. Ein kürzerer Frontfender aus GfK kostet unlackiert (aber lackierfähig) 119,- Euro und kommt mit TÜV-ABE Bestätigung. Zudem gibt es bei Frank Parts eine handgefertigte Ledersitzbank mit abgenähtem XR-Logo für 199,- Euro.

► www.frank-parts.de · Tel.: 06894 - 103420



Kohl XR 1200

Der Vertragshändler H-D Kohl in Aachen ließ die XR Upside-Down von WP überarbeiten. Neben der Abstimmung wurden auch die Tauchrohre beschichtet, was verringerte Reibkräfte bewirkt und so das Ansprechverhalten verbessert. Angeboten wird diese Überarbeitung der Gabel mit verkleinerten Luftkammern, DLC-beschichtetem Innenrohr, speziell abgestimmtem Gabelöl und schwarzer Pulverbeschichtung für 699,- € inkl. Aus- und Einbau bei Kohl.

Am Hinterrad wurde das WP-Federbein „4014 Spin“ verbaut. In Druck- und Zugstufe sind die Federbeine 16-fach einstellbar. Die Körper sind aus Aluminium CNC-gefräst, haben eine serienmäßige Höhenverstellung und werden mit ABE geliefert. Das gezeigte Bike wurde so um 10 mm höher gelegt. Im Zusammenspiel mit der Auspuff-Komplett-

anlage von Remus sind vernünftige Schräglagen auch in Rechtskurven möglich, da die Krümmerführung im Vergleich zur Serie etwas geändert wurde.

Der „PowerCone“ genannte Endschalldämpfer besteht aus Titan und kommt mit EG-ABE. Für den Einsatz auf Rennstrecken lässt sich der dB-Killer entfernen. ACHTUNG: Ohne dB-Killer ist der Topf illegal. Für die Serienkrümmeranlage sind Slash Cut-Schalldämpfer in Silber Chrom und in Schwarz erhältlich. Die 2-in-1 Komplettanlage kostet ab 992,- €, die Slash Cut Schalldämpfer (Abb. oben re.) als Slip On-Version kommen ab 780,- € plus Versand.



Hinten verbauten die Kohl-Jungs ein XL-Storz-Heck, das sie inklusive des Kennzeichenträgers entsprechend anpassten. Infos:

► www.hd-aachen.de





Meisterstück

Dieses Bike macht Sebastian Pfleger zum jüngsten Zweiradmechanikermeister, den die deutsche Harley-Davidson-Niederlassung je hatte

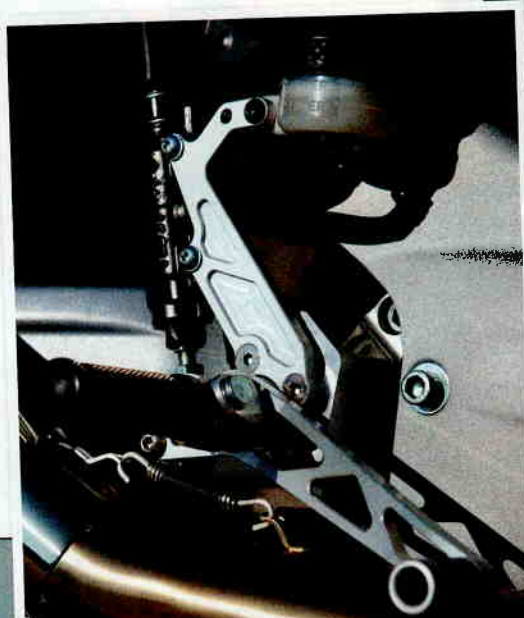
■ Text: Hein Herz ■ Fotos: F. Ratering, S. Pfleger, V. Rost

Zwei volle Arbeitstage für ein Projekt forderte die Meisterschule – bei Sebastian Pfleger dauerte es ein wenig länger, denn aus der ursprünglichen Idee, einen V2 zu tunen, erwuchs der Entschluss, gleich ein ganzes Motorrad zu modifizieren und ein dynamisches Custombike auf XR 1200-Basis auf die Räder zu stellen.

Seit 2005 arbeitet der 22-jährige in der Werkstatt der Deutschland-Niederlassung von Harley-Davidson und Buell in Mörfelden, und sein Herz schlägt im V-Twin Takt – beruflich wie privat. Als die Stelle des Werkstattmeisters neu zu besetzen war, bewarb sich der ambitionierte Zweiradmechaniker. Und er bekam den Zuschlag – unter einer Bedingung: Er musste so rasch wie möglich den Meistertitel erlangen. Nun wäre das Tunen eines Motors durchaus als veritables Meisterstück durchgegangen, doch Sebastian spukten bereits etliche Ideen für eine mögliche Peripherie im Kopf herum. Ein Gespräch mit Geschäftsführer Christian Arnezeder und Marketingleiter Bernhard Gneithing brachte das ersehnte „go“ für das Projekt.

„Umbau und Motortuning an einer Harley-Davidson XR 1200“ lautete die Themen-Eingabe bei der Prüfungskommission – und als auch von dort „grünes Licht“ kam, konnte sich Sebastian ans Werk machen.

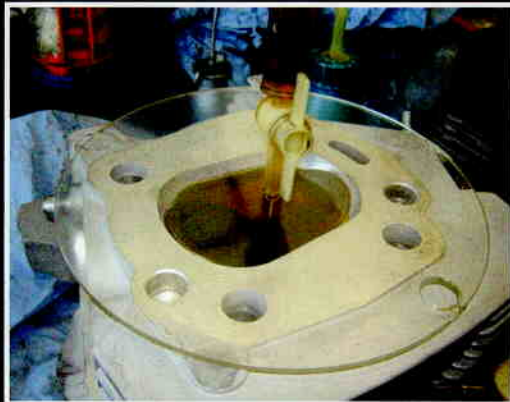
Zunächst stand eine Operation am offenen Herz der XR an. Die Kanäle des 1200ers wurden bearbeitet, die Brennräume modifiziert und seine Verdichtung von



Die Fußrasten liefert LSL, die Federbeine mit Ausgleichbehälter kommen von WP Suspension



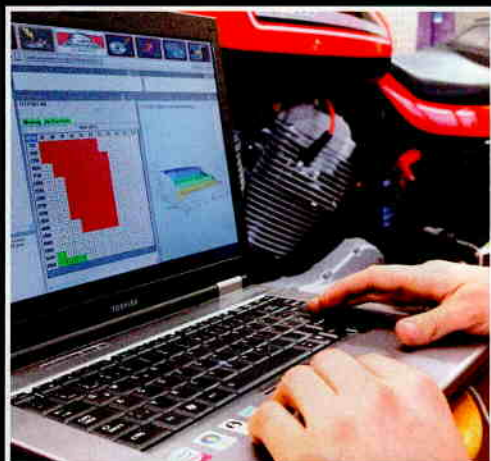
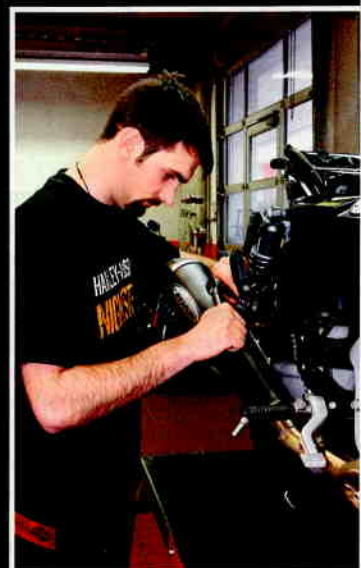
Sebastian bei der Arbeit: Die Köpfe wurden einer Intensivkur unterzogen. Die Kanäle wurden bearbeitet und die Brennräume modifiziert



Feintuning: Nachbearbeitung der Ventilsitzringe, Auslitern der Brennräume. Bei Bedarf wird nachgeschliffen (o.)



Alles anders: Auspuff, Federbeine, Gabelbrücke. Am Schluss wurde auf dem Prüfstand ein neues Mapping erstellt (u.)



XR 1200 *Special*

KRAFTrad:
13 zusätzliche Pferde
und 7 Nm mehr Dreh-
moment brachte das
Doping. 104 PS aus
einem luftgekühlten
Sportster-Motor
sind eine Ansage



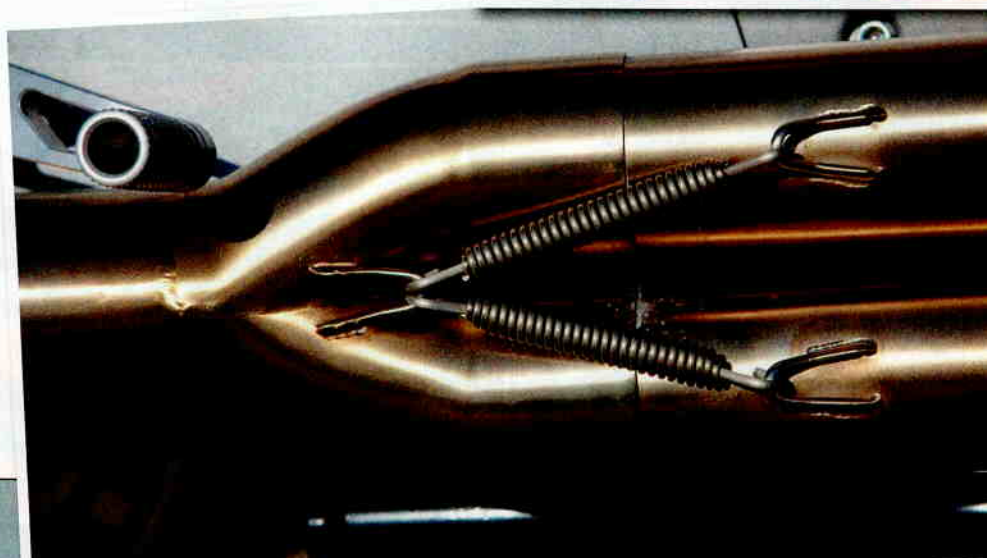
9,9 auf 10,2 : 1 erhöht. Nachdem der Motor wieder zusammengesetzt war, machte sich Sebastian mit Hilfe des Super Tuners an die Abstimmung aller Komponenten. „Viel mehr Power sollte unterm Strich herauskommen“, meint Sebastian und seine Rechnung ging auf: 13 PS an der Kurbelwelle und ein Drehmomentplus von 7 Nm waren das Ergebnis der Leistungskur. Mit 104 PS und 110 Nm steht der gedopte V2 jetzt noch besser im Futter, als das schon von Haus aus potente Serientriebwerk. Eine Remus-Anlage lässt den Twin zudem nicht nur freier, sondern auch klangvoller ausatmen.

„Wenn ich den Motor noch böser mache, dann muss auch der Rest der Maschine noch böser werden“, dachte sich Sebastian. Da Old Style nicht sein Ding ist, verwendete er ein Heckteil von X-Race und integrierte darin ein LED-Rücklicht. Der Kennzeichenhalter stammt von Rick's Motorcycles, die Platte, an die er angeschweißt wurde, fertigte Sebastian in Eigenregie. Für eine noch dynamischere Sitzposition auf dem Bike bürgt eine Fußrastenanlage von

LSL. Edle Federbeine von WP verten das Fahrwerk am Heck auf, Miniblinker von Harley-Davidson sorgen für den letzten Schliff. „Es sollte Racing- und Flat Track Feeling aufkommen, wenn man die Maschine sieht“, grinst der Erbauer, der sich nun bald Meister nennen darf. Alle Achtung, Sebastian, Mission accomplished! ■

ECKDATEN DES UMBAUTEN

- ▶ Heckteil: X-Race
- ▶ Rücklicht: Polo LED
- ▶ Kennzeichenhalter: Rick's Motorcycles
- ▶ Fußrastenanlage: LSL
- ▶ Federbeine: WP Suspension
- ▶ Blinker: Harley-Davidson Miniblinker



**SO SCHÖN
KÖNNEN MEISTER-
STÜCKE SEIN**

„Als ich die XR 1200-Studie zum ersten Mal sah, kamen mir sofort heiße Dirt Tracker und natürlich Evel Knievel in den Sinn, der Harleys wirklich Flügel verlieh“, erzählt Bernd „Bernie“ Schönherr. Dem Godfather aller Stunt-Fahrer setzten er und sein Team von H-D Wetzlar mit der hier gezeigten XR 1200 ein Denkmal



Bernie's Hommage an Evel Knievel

Wir wollten den Stil der 70er Jahre, mit klassischen Glanz-Akzenten, so Bernie zum Konzept. Rockerboxen, Motordeckel, Gabelbrücken, Schwinge und Felgen wurden poliert, die Stößel-



Bling Bling: Zusätzlich zum Motor polierte Bernie auch die Felgenhörner und das Pulley

cover und andere Parts mehr wurden gegen verchromte Exemplare ausgetauscht. Das i-Tüpfelchen bildet der polierte Alu-Frontfender.

Am Frontend prangt jetzt ein großer British-Classic-Style-Scheinwerfer. An der oberen Gabelbrücke – made by LSL – installierte Bernie einen Superbikelenker, natürlich in Chrom. Ein gekürztes Heck mit einem kleinen weißen LED-Rücklicht und Mini-Blinker von Kellermann machen das Heck schön schmal. Dem Zeitgeist der Siebziger entsprechend verwenden die Mittelhessen einen abgesteppten, mit weißer Paspel eingefassten Sitz.

„Aber unsere Knievel-XR sollte nicht nur besser aussehen, sondern auch besser fahren als die Serie“, so Bernie. Also kamen noch eine Remus 2-in-1 und zwecks größerer Schräglagenfreiheit – längere Federbeine von Wilbers zum Einsatz. „Die schönen Storz-Fußrasten hat diese Maschine eh verdient“, fand Bernie. Und als ultimative Verbeugung vor dem Stunt-Hasardeur Knievel haben die Kustom Rebelz – Bernie's Lackierer Jens Fischer und sein Stamm-Designer Maze – den „Spirit of Evel“ grandios und kunstvoll in perlmuttweißen „House of Kolor“-Lack geбанnt.



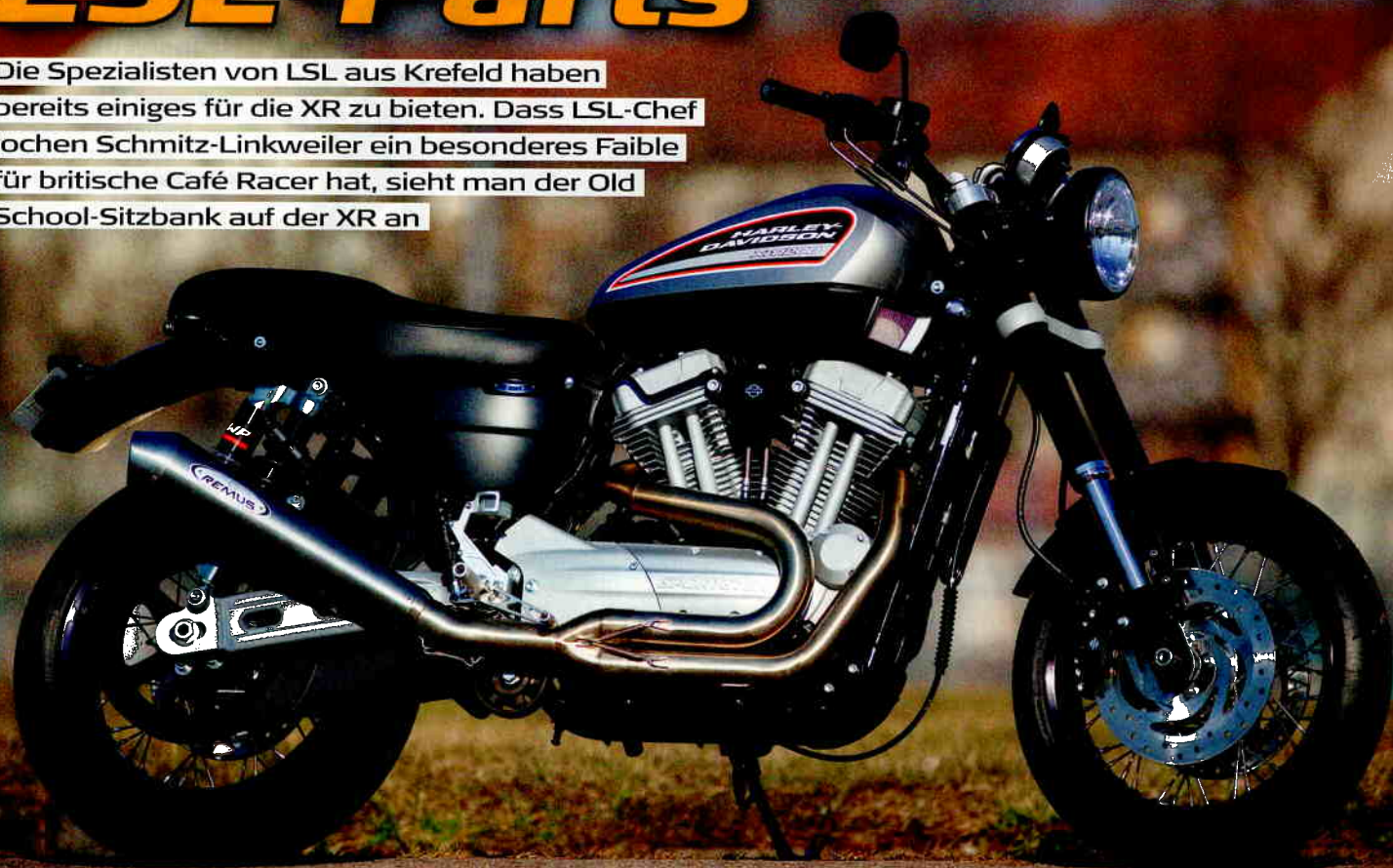
LISTE DER UMBAUTEN

- ▶ Auspuff: Remus 2-in-1
- ▶ Federbeine: Wilbers Products
- ▶ Fußrasten: Storz Performance
- ▶ Gabelbrücke oben: LSL
- ▶ Lenker: H-D VRSCD, verchromt
- ▶ Frontfender: H-D VRSCA, anodized aluminium
- ▶ Scheinwerfer: Paaschburg und Wunderlich
- ▶ Rücklicht: Paaschburg und Wunderlich
- ▶ Scheinwerferhalter: KC Engineering
- ▶ Kennzeichenhalter: Rizoma, modifiziert von Bernie's H-D
- ▶ Sitz: OEM, bearbeitet & bezogen von Bernie's H-D
- ▶ Soziussitzabdeckung: GfK, Eigenbau, Bernie's H-D
- ▶ Blinker: Kellermann
- ▶ Stößel- und Tappetcover: H-D Sportster, verchromt
- ▶ Polierarbeiten: Motor, Schwinge, Gabelbrücken, Felgen; Bernie's H-D
- ▶ Lack: Kustom Rebelz
- ▶ Bernie's Harley-Davidson Vertretung Wetzlar GmbH, Tel.: 06441-22133 www.bernies-harley-davidson.de



LSL-Parts

Die Spezialisten von LSL aus Krefeld haben bereits einiges für die XR zu bieten. Dass LSL-Chef Jochen Schmitz-Linkweiler ein besonderes Faible für britische Café Racer hat, sieht man der Old School-Sitzbank auf der XR an



Folgende Teile von LSL sind an der hier abgebildeten, von der Harley Factory in Frankfurt aufgebauten XR zu sehen:

- ▶ LSL Gabelbrücke mit Risern und Superbike Lenker mit Lenkergewichten
- ▶ LSL Clubman Scheinwerfer mit Haltern
- ▶ LSL Fußrastenanlage aus CNC-gefrästem Alu
- ▶ LSL GfK Clubman Heck mit Sattel und Alu-Frontfender

Ferner montierten die Frankfurter in Absprache mit LSL hinten WP-Stoßdämpfer mit High- und Low Speed-Druckstufeneinstellung, Zugstufeneinstellung und stufenloser Federvorspannungseinstellung und eine Remus 2-in-1-Auspuffanlage mit EG-Betriebs-erlaubnis. Die originalen Gussräder wurden ersetzt durch schwarz eloxierte Speichenräder in den Grö-



ßen 3,5 x 17" mit Bridgestone Battlax BT003 Racing 120/70 ZR 17, hinten 5,5 x 17" mit Bridgestone Battlax BT003 Racing 180/55 ZR 17. Dazu kamen vorne und hinten noch LED-Blinker von Harley-Davidson.

- ▶ LSL Motorradtechnik
www.lsl-motorradtechnik.de
Tel.: 02151-55590
- ▶ Harley-Factory Frankfurt GmbH
www.harleyfactory.de
Tel.: 069-40 89990





XR 1200 *Special*

Sport aus Bielefeld



Was kann man an der brandaktuellen XR1200 noch verbessern? Diese Frage kam bei den Jungs vom H-D-Vertragshändler Bielefeld gleich beim ersten Betrachten auf. Erfahrung auf dem eher sportiven Sektor hatten die Jungs schon durch ihre zahlreichen Umbauten von



Buell-Motorrädern. Ziel bei dem XR-Projekt war es, die Serienoptik weitgehend zu erhalten und dezent zu veredeln.

Also verbauten die Bielefelder einen feinen Speichenradsatz mit einem 200er Hinterreifen auf 6 x 17" und vorne ein 19-zölliges Vorderrad mit Niedrigerschnittsreifen. Der minimalistische Kennzeichenträger mit den Lizzard-Mikroblinkern unterstreicht das luftig leichte Erscheinungsbild. Dazu kommt ein breiter Flat Bar-Lenker, der mit Snake Eye-Lenkerendenblinkern und edlen Rizoma-Spiegeln garniert ist. Für anständiges V2-Ballern sorgt die 2-in-1 Auspuffanlage von Remus, die trotz EG-ABE ein feines Bass-Orchester auf den Asphalt zaubert. Für ein wertiges Oberflächenfinish wurden etliche Bauteile wie Gabelbrücken, Schwinge und Motordeckel in schwarz beschichtet.



LISTE DER UMBAUTEN

- ▶ Auspuffanlage: Remus Power Cone mit Screamin Eagle Hitzeband
- ▶ HDB Rücklicht/Kennzeichenträger mit Lizzard Blinkern hinten
- ▶ Speichenrad vorn 3 x 19" mit 120/70ZR19
- ▶ Speichenrad hinten 6 x 17" mit 200/50ZR17
- ▶ Flat Bar Lenker mit Snake Eye Blinkern
- ▶ Rizoma Spiegel Logic
- ▶ Beschichtung mehrerer Serienteile
- ▶ Preis in dieser Ausstattung: 15.900 Euro
- ▶ Tel.: 0521 - 52373640
- ▶ verkauf@hd-bielefeld.de